



ExtraHop für Citrix XenApp und XenDesktop

Verschaffen Sie sich einen ausführlichen Einblick in Citrix-Umgebungen durch Echtzeit-Leitungsdatenanalyse

Wie ExtraHop diese Herausforderung löst

ExtraHop bietet gegenüber Lösungen des Wettbewerbs für Citrix klare Vorteile. Als komplett passive Appliance ermöglicht ExtraHop IT-Teams, die Nutzung der umfangreichen Leitungsdaten ihrer Umgebung zu analysieren.

- **Schnell** – Verfügbar innerhalb von 15 Minuten ganz ohne Konfiguration und ohne Installationen auf Citrix-Servern oder Desktops
- **Leistungsstark** – Unterstützt Datenübertragungsgeschwindigkeiten mit einem dauerhaften Durchsatz von bis zu 20 Gbit/s
- **Spezifisch** – Zeichnet ICA-Kennzahlen in Echtzeit einschließlich Anmeldezeiten, Bandbreite pro Anwendung und Bandbreite pro virtuellem Kanal auf
- **Umfassend** – Korreliert Citrix-Frontend-Verhalten mit Aktivitäten in der Backend-Infrastruktur einschließlich Netzwerk-, Internet-, Datenbank- und Speicherebenen
- **Citrix Ready** – Sowohl mit XenApp als auch mit XenDesktop (wurde im Rahmen des Zertifizierungsprogramms „Citrix Ready“ bestätigt)

Für IT-Teams, deren Aufgabe die Verwaltung von Citrix XenApp- und XenDesktop-Bereitstellungen ist, bietet ExtraHop die erforderliche korrelierte, ebenenübergreifende Sichtbarkeit, die sie für das Monitoring der Endbenutzererfahrung, zur schnellen Erkennung schwieriger Probleme und für fundierte IT-Entscheidungen benötigen. ExtraHop bietet eine ausführliche Echtzeitanalyse aller L2-L7-Kommunikationsvorgänge für Citrix-Umgebungen einschließlich der vollständigen bidirektionalen Transaktionsnutzlasten.

Analyse der Endbenutzererfahrung in Echtzeit

Mithilfe der Echtzeitanalyse aller ICA- und CGP-Sitzungen können IT-Teams Probleme bezüglich der Endbenutzererfahrung erkennen und beheben. ExtraHop kann Leistungseinbrüche beim Endbenutzer innerhalb von Sekunden erkennen und stellt IT-Teams die Kennzahlen bereit, die sie benötigen, um Citrix-spezifische Probleme genau zu erkennen, beispielsweise langsame Anmeldevorgänge und lange Ladezeiten.

- Potenzielle Probleme werden dank früher Warnungen bei außergewöhnlichem Verhalten proaktiv behandelt
- Aufgeschlüsselte Kennzahlen nach Benutzer, Sitzung und Client-Typ
- Identifizieren von Latenzen aufgrund von Druckvorgängen, Zwischenablage und Client-Laufwerkszuordnung

Schnellere Problemdiagnose, unabhängig davon, wo Probleme auftreten

Da alle Transaktionen im Netzwerk in Echtzeit analysiert werden, können IT-Teams das Citrix-Frontend-Verhalten mit spezifischen Aktivitäten in der Backend-Infrastruktur korrelieren – einschließlich der Netzwerk-, Internet-, Datenbank- und Speicherschichten. Die ExtraHop-Plattform ergänzt Citrix EdgeSight durch einfachen Zugriff auf eine umfassende Übersicht über die Anwendungsleistung. So werden Fehlersuche und Problemlösung erheblich beschleunigt.

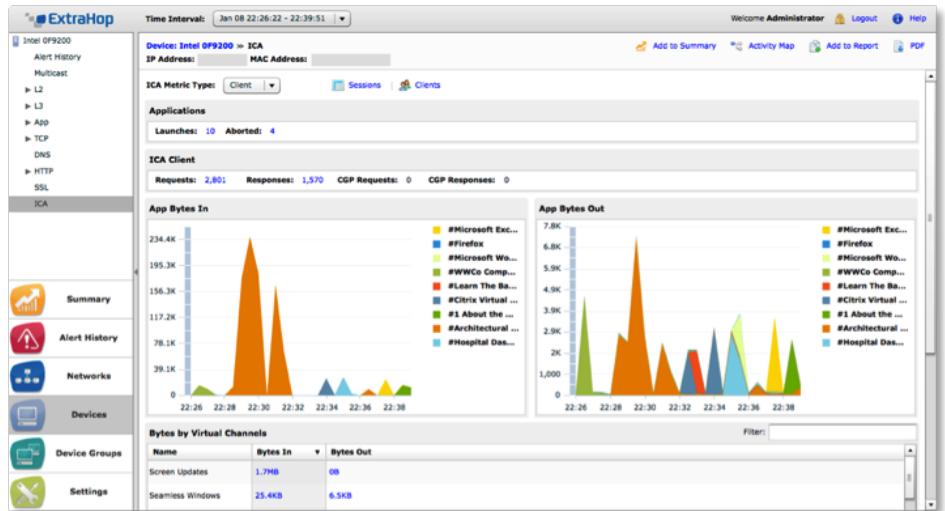
Effektivere Verwaltung der Citrix-Umgebung

IT-Organisationen können aktuelle Informationen zur Anwendungsnutzung und Leistung verwenden, um fundierte Entscheidung zur Leistungsoptimierung, Kapazitätenplanung und Infrastrukturänderungen zu treffen. Die ExtraHop-Plattform hilft IT-Teams dabei, sich einen Überblick über die Anwendungsnutzung zu verschaffen, die Nutzung von Citrix-Lizenzen nachzuvollziehen und sicherzustellen, dass adäquate Systemressourcen für die Lizenzierungskontrolle, die Konfigurationsdaten, die Remote-Speicherung und andere Infrastrukturkomponenten vorhanden sind.

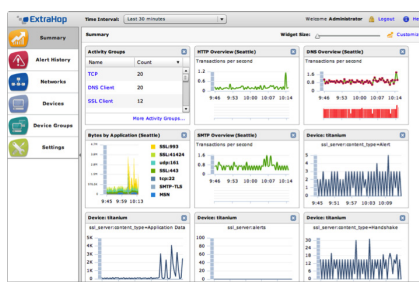


„Nachdem ExtraHop das ‚Gespenst‘ in meiner VDI-Umgebung gefunden hatte, war ich innerhalb kürzester Zeit überzeugt. ExtraHop ist die einzige Lösung, die einen Überblick über Citrix VDI und über die gesamte damit verbundene Netzwerk-, Datenbank- und Speicherinfrastruktur bietet. Wenn Sie sich für VDI entscheiden, dann nicht ohne ExtraHop.“

– Wes Wright, CIO, Seattle Children's Hospital



Die ExtraHop-Plattform zeichnet detaillierte ICA-Transaktions-Kennzahlen auf, sodass sich IT-Teams leichter einen Überblick über die Citrix XenApp- und XenDesktop-Leistung verschaffen und etwaige Probleme schneller beheben können.



Die ExtraHop-Plattform bietet eine korrelierte ebenenübergreifende Sichtbarkeit für die gesamte Anwendungsumgebung, einschließlich der Netzwerk-, Internet-, Datenbank- und Speicherebenen.

Sichern Sie sich die kostenlose ExtraHop Discovery Edition

Schließen Sie sich der zunehmenden Zahl von IT-Unternehmen an, die ihre Leitungsdaten für operative Analysen nutzen. Laden Sie Ihre kostenlose virtuelle Appliance unter www.extrahop.com/discovery herunter.

Vereinfachte Leistungsüberwachung für Citrix

Durch einen eleganten und netzwerkbasierten Ansatz bei der Citrix-Leistungsüberwachung können IT-Teams die aufwändige Konfiguration, Installation und Wartung vermeiden, die mit agentenbasierten Überwachungs-Tools verbunden ist. ExtraHop benötigt lediglich einen SPAN- oder Netzwerkanschluss und lässt sich in nur 15 Minuten bereitstellen. Zudem werden mit dem Netzwerk verbundene Anwendungen und Geräte automatisch erkannt und kategorisiert. Mit ExtraHop müssen keine umständlichen und aufwändigen Installationen auf Citrix-Servern oder Desktops vorgenommen werden.

Die automatische Erkennungsfunktion der ExtraHop-Plattform bietet dem IT-Team nicht nur direkte wertvolle Informationen, sondern gewährleistet zudem die Anpassung der Lösung, sobald Änderungen an der Anwendungsumgebung vorgenommen werden. Die ExtraHop-Plattform ist vollkommen passiv und kann kontinuierlich ausgeführt werden, ohne Netzwerk- oder System-Overhead zu verursachen.

Informationen zu ExtraHop-Netzwerken

ExtraHop ist weltweit marktführend im Bereich der Echtzeitanalyse von Leitungsdaten. Die Operational Intelligence-Plattform von ExtraHop analysiert die gesamte L2-L7-Kommunikation, einschließlich vollständiger bidirektionaler Transaktionsnutzlasten. Dieser innovative Ansatz liefert eine entsprechende Cross-Tier-Transparenz, die für die Anwendungsperformance, -verfügbarkeit und -sicherheit in den zunehmend komplexen und dynamischen IT-Umgebungen essentiell ist